

# 在宅型ワーカー

ビジネスの成功は文字どおり、従業員の手にかかっています。つまり、従業員が毎日使用するITデバイス次第です。従業員に成功につながるソリューションを与えるか、それとも失敗につながるソリューションを与えるかはあなた次第です。



/ future ready /

デルでは、スタッフに力を与え、企業全体で活用できるテクノロジーを生み出しています。デルのソリューションはエンド・ツー・エンドでありながら、個々のニーズを満たせるようになっていきます。今日の職場に万能のソリューションはあり得ないことを知っているからです。



デスクワーク中心のユーザ



社内移動型ユーザ



外勤型プロフェッショナル



在宅型ワーカー

# 在宅型ワーカー

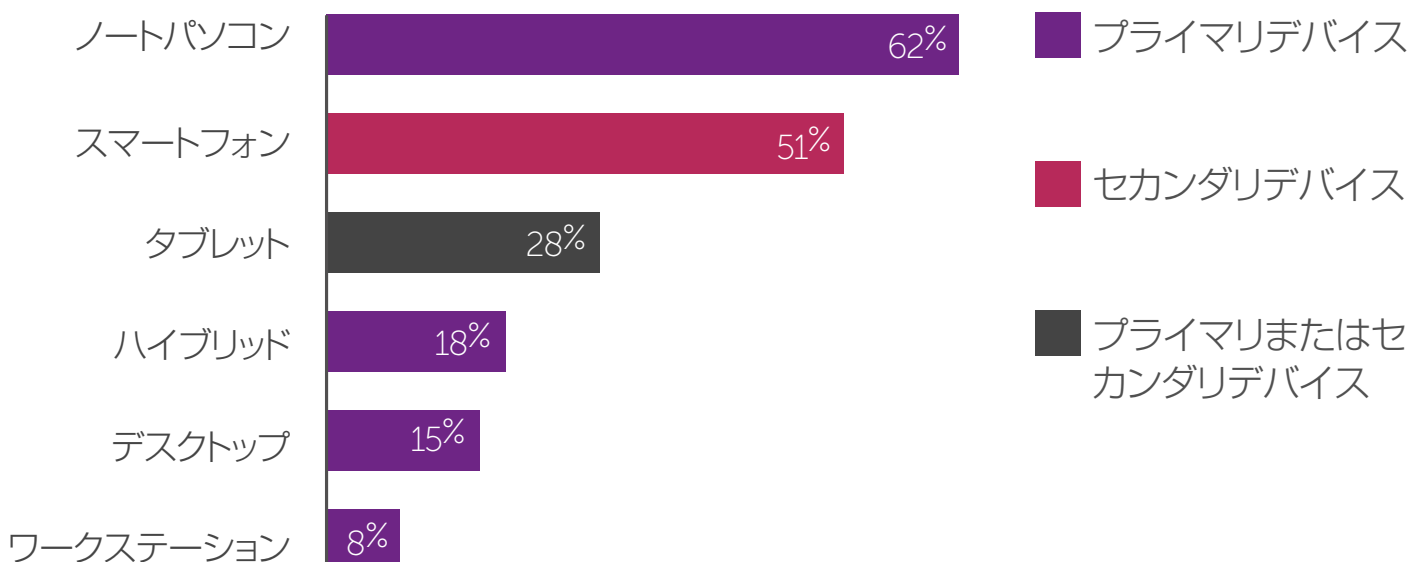
**定義:** 勤務時間を完全に(週30時間以上)を自宅などの社外で過ごしている従業員。

## 具体的な役職:

- データ/請求処理
- イベントワーカー
- 営業プロフェッショナル
- コンサルタント

## 現状:

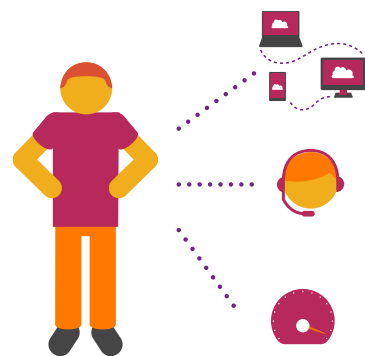
### ハードウェア\*






在宅型ワーカーは勤務時間のほとんどを社外で過ごしています。自宅や喫茶店を仕事場とし、生産性を発揮しなければなりません。適切なテクノロジーにより、自己充足できるようにしましょう。

## 課題




- オフィスとの接続性や通信が貧弱
- 電話会議ソフトウェア/VOIPに問題がある
- 接続方法が持ち運びに対応していない
- 重要な情報へのアクセスが困難
- 移動中に充電できない



### 主なニーズ

-  接続方法。電話やビデオ会議でコアオフィスに接続できます。
-  自己充足。クラウドやVPNを介して印刷やデータへのアクセスが可能な、完全なオフィスを構築できます。
-  サポート。追加のITサポートに簡単にアクセスできます。

### 状況によって生じるニーズ

-  モバイル接続。移動中も接続して仕事をすることができます。
-  モバイルアクセス。クラウドやVPNを介して、外出先からツールや情報にシームレスにアクセスできます。
-  モバイル電源。場所や時間を問わず充電できます。

## ビジネスチャンス



- 成長中のセグメントを支援。在宅型ワーカーには自力での解決が求められがちですが、成長(+5%)が予測されているため注目が高まるでしょう。



- コラボレーション。リモートスタッフの数が増えることで、デスクトップビデオ会議などのコラボレーションソリューションのニーズが高まります。



- モビリティの実現。モバイルデバイスおよびアクセサリにより、在宅型ワーカーは移動中も自由に仕事をすることができます。

# テクノロジーの活用

ハードウェア選択の第一歩として、ユーザー要件とプリファレンスを入念に評価します。魅力的なプラットフォームとフォームファクタを提案しましょう。ITを使いやすく快適にすれば、ユーザーの生産性が向上します。

次に、在宅型ワーカーの例と、検討をお勧めするテクノロジーの例を挙げます。

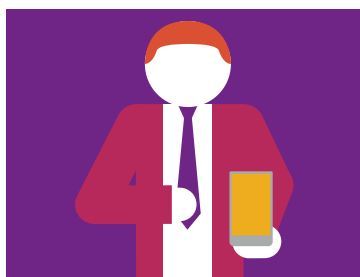


## リモート・イベント・マネージャ

**デバイス:** Dell Venue 11 Pro 7000シリーズ、Dell Latitude 13 7000シリーズ2-in-1

**デスクアクセサリ(生産性の向上):** ドッキングステーション(タブレットスタンド付属)、調整可能なモニタスタンドまたは人間工学に基づいたディスプレイアームが付属した非接触型シングルモニタ(22~27インチ)、フル装備のキーボード(ワイヤまたはワイヤレス)、ワイヤレスマウス、ワイヤレスヘッドセット、モバイル充電ハブ

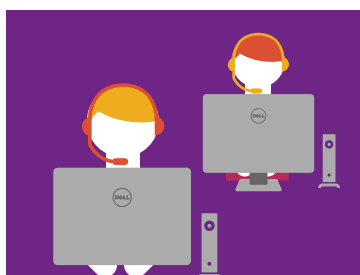
モバイルアクセサリ: 着脱可能キーボード、追加のモバイルPSUまたはモバイル充電ハブ、アクティブスタイラスペン、スリーブ/タブレットケース(薄型キーボード用フォリオ)



## 社外営業プロフェッショナル

**デバイス:** Dell Latitude 12/14 7000シリーズ、Dell Venue 11 Pro 7000シリーズ、Dell Latitude 14/15 5000シリーズ、Dell Latitude 14/15 3000シリーズ(社内営業および在宅勤務者向け)

**デスクアクセサリ(生産性の向上):** ドッキングステーション(タブレットスタンド付属)、調整可能なモニタスタンドまたは人間工学に基づいたディスプレイアームが付属した非接触型シングルモニタ(22~27インチ)、フル装備のキーボード(ワイヤまたはワイヤレス)、ワイヤレスマウス、ワイヤレスヘッドセット、スマートフォンや携帯型周辺機器用の充電ポート  
モバイルアクセサリ: 追加のモバイルPSUまたはモバイル充電ハブ、アクティブスタイラスペン、ディスプレイアダプタドングル、スリーブ/フォリオバッグ



## リモートカスタマサポート(ヘルプデスク)

**デバイス:** Dell OptiPlexデスクトップ(マイクロフォームファクタ)、Dell WyseシンクライアントまたはDell Latitude 14/15 5000シリーズ

**デスクアクセサリ(生産性の向上):** 調整可能なモニタスタンドが付属した非接触型デュアルモニタ(22~27インチ)、フル装備のキーボード(ワイヤまたはワイヤレス)、ワイヤレスマウス、ワイヤレスヘッドセット(ノイズキャンセリングが好ましい)

# エンド・ツー・エンドのソリューションを構築しましょう

エンド・ツー・エンドのITソリューションを通じて、IT管理のシンプル化、リスクの低減、短期間での成果を実現します。ソフトウェアとデル・サービスの包括的なポートフォリオから選択できます。

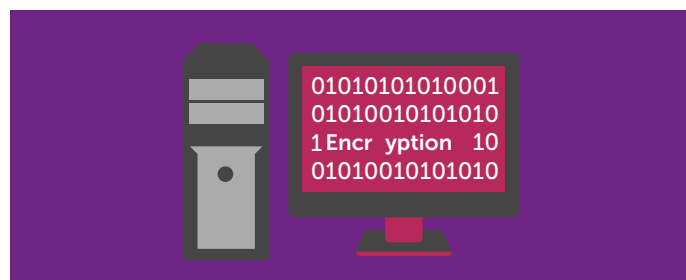
## ソフトウェア

デルは次のように幅広いソフトウェアを用意しています。



### デバイス管理

Dell Cloud Client Managerにより、PC、シンクライアント、モバイルデバイスから企業コンテンツへのアクセスを安全に管理します。

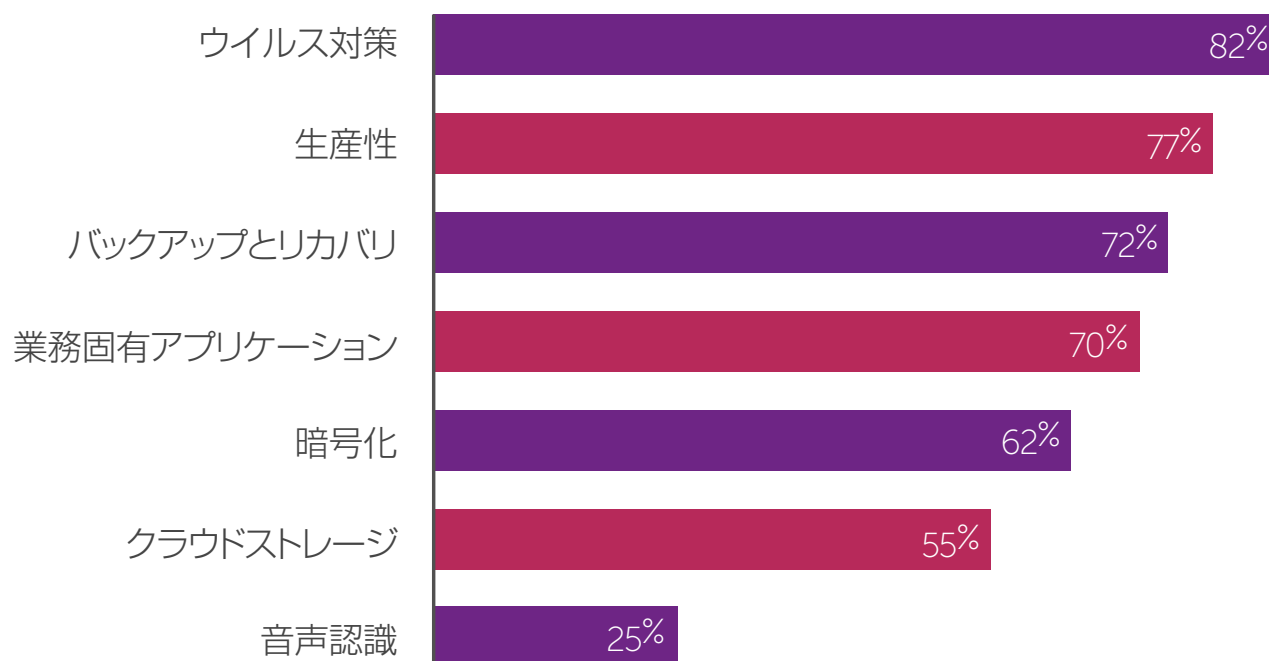


### 認証セキュリティ

Dell Data Protection | Security Toolsにより、承認されたユーザーにだけデータアクセスを許可します。

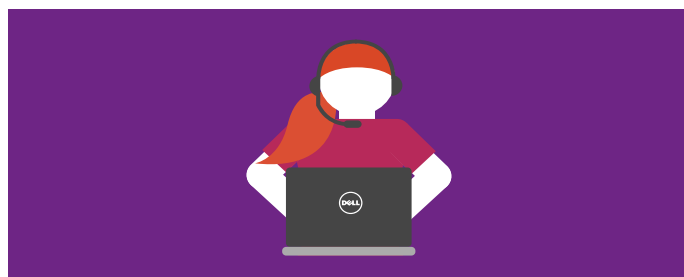
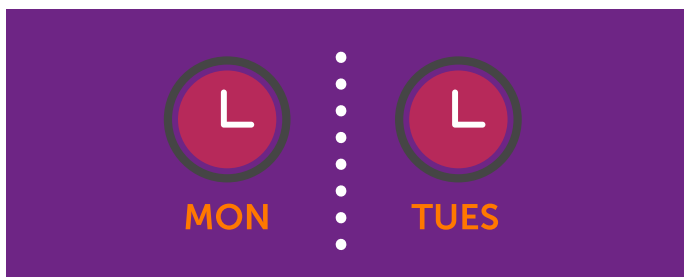
## 現在企業が使用しているもの:

### ソフトウェア\*



## デル・サービス

次のように幅広いデル・サービスから選択できます。



### プロアクティブなサポート

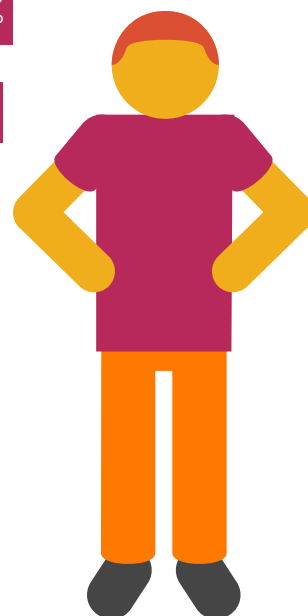
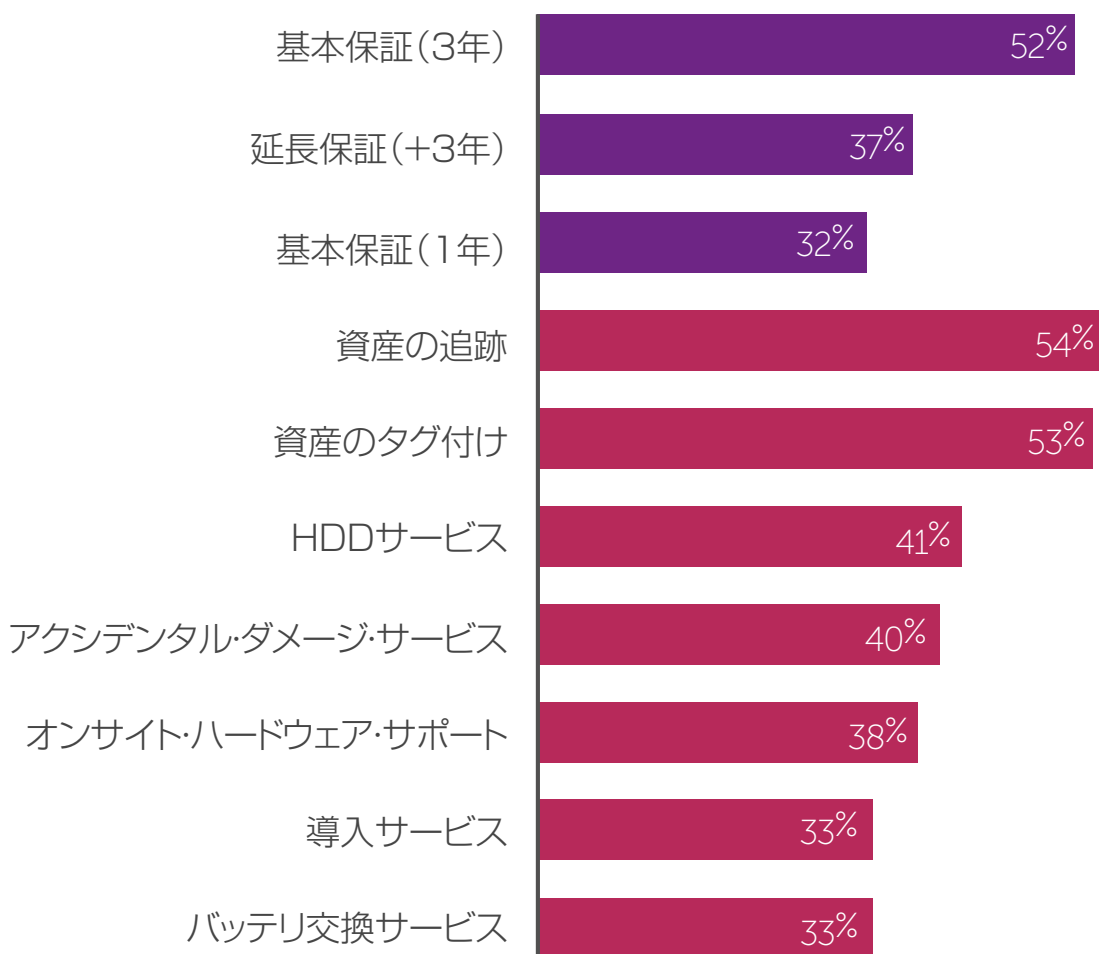
デル・プロサポートプラスとSupportAssistテクノロジーは、デバイスのアクティブな監視、アラートの送信、サポートの自動開始を行うように設計されています。

### 優先サポート

デル翌営業日オンサイトサービスの優先アクセスにオンサイトエンジニアオプションを追加すれば、安心です。

### 現在企業が使用しているもの:

#### サービス\*



<http://futurereadyworkforce.dell.co.jp/>



*/ future ready /*